

(Schüler-) Bands

Musikschule Waldkirch



Joy included – Inklusionsband

Ein für alle offenes Bandprojekt, getragen von der Idee der Inklusion. Gespielt werden hauptsächlich Schlager aus den goldenen 70ern, mit Gesang, Gitarren, Schlagzeug, Bass und vielen weiteren Instrumenten. Föhnfrisur und Schmalz inklusive! Die Auftrittsorte der Band reichen vom Stadtfest über die Kollnauer Festhalle und den Europapark bis zum Kulturfestival in Reutlingen. Leitung: Hannes Geiger.



Soul App – Rock- und Pop-Band

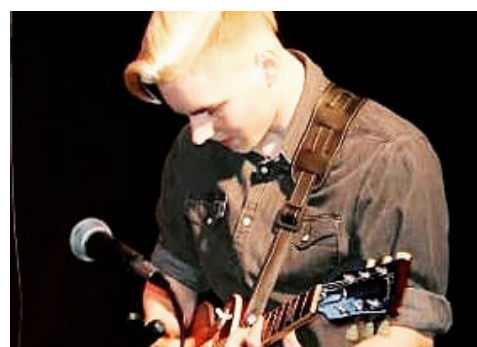
Besetzung: Gitarren, Gesang, Bass, Schlagzeug, Keyboards und Bläusersatz. Spielt alles, wozu die Bandmitglieder Lust haben, wie zum Beispiel „Feel“ von Robbie Williams oder „Rockin in a Free World“ von Neil Young. Leitung: Hannes Geiger.

FunAcoustic – Ethno Pop-Band

Eine Band mit rein akkustischen Instrumenten wie Violine, Gitarren, Akkordeon, Bass, Mandoline, Cajon und viel Gesang. Die Musik bewegt sich zwischen Sphären totaler Entspannung und aufregenden Rhythmen. Leitung: Hannes Geiger.

The Fuzz – Blues-Rock

Die großen Gitarrenvorbilder der 60er und 70er haben ganze Arbeit geleistet, denn The Fuzz spielt Blues Rock vom Feinsten. Eigene Songs, Bluesklassiker und neue Blues-Rocknummern werden in der Besetzung Gesang, Bass, Gitarre und Drums mit viel Herzblut und unverbrauchter Frische dargeboten. Leitung: Hannes Geiger.



Kastelbergschulband

Ein Schulübergreifendes Projekt, in dem Schüler der Kastelbergschule und des Waldkircher Gymnasiums, zum großen Teil an der Musikschule unterrichtet, gemeinsam Musik machen. Die Band in klassischer Popbesetzung, also Gitarren, Keyboard, Bass, Schlagzeug und Sänger/innen, haben es auch schon auf den Heimattagen 2018, im Europapark und auf verschiedenen Schulveranstaltungen ordentlich krachen lassen. Leitung: Lars Ponath.



Städtische Musikschule
Merklinstr. 19
79183 Waldkirch
Fon: +49 (0) 7681 55 70
Mail: postkorb@musikschule-waldkirch.de
www.stadt-waldkirch.de/1519348